

# 上田ハーローFX halomo for iPhone/ Android 操作マニュアル

## 目次

● ログイン・メニュー一覧	.....	P 2	
● ホーム	.....	P 3	
● マーケット	.....	P 4	
● 取引	.....	P 6	
● 口座管理	.....	P 9	
● 会社情報	.....	P 11	(総 11 ページ)

## ご利用にあたっての注意事項

### ◎推奨環境について

スマートフォントレードをより快適にご利用いただくための推奨環境を設けています。  
ご利用前に下記より推奨環境をご確認ください。

<http://www.uedaharlowfx.jp/use/mobile/smartphone.html>

### ◎スマートフォントレードでは対応していない操作について

スマートフォントレードでは、以下の操作ができません。

お手数ですが、パソコンよりオンライントレードシステムへログインの上、操作をお願いいたします。

- ・クイック入金
- ・円振込先/外貨振込先閲覧
- ・現受渡し
- ・入出金履歴/残高明細/報告書閲覧
- ・ブライズ通知
- ・登録情報閲覧および変更

### ◎上田ハーローFX 取引システムへ始めてログインされる方へ

始めにパソコンにて上田ハーローFXサービス利用同意書へのご同意が必要となります。

ご同意がない状態で、スマートフォントレードへのログインはできませんので、あらかじめパソコン上でオンライントレードシステムのログインの上、サービス利用同意書のご確認をお願いいたします。

### ◎パケット通信料について

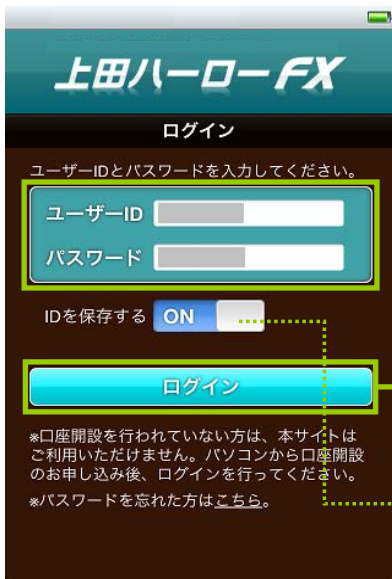
スマートフォントレードは無料でご利用いただけますが、ご利用に伴うパケット通信料はお客様のご負担となります。  
ご利用方法により高額のパケット通信料が発生することがありますので、あらかじめパケット定額サービスへの  
ご加入をお勧めいたします。

## ログイン

スマートフォンのブラウザからログイン画面を開きます。

スマートフォントレード ログインURL

<https://mb.uedaharlowfx-trade.jp/smp1/>



ユーザーID、パスワードをそれぞれ入力し、ログインをタップします。

こちらがONの場合にユーザーIDの保存ができます。

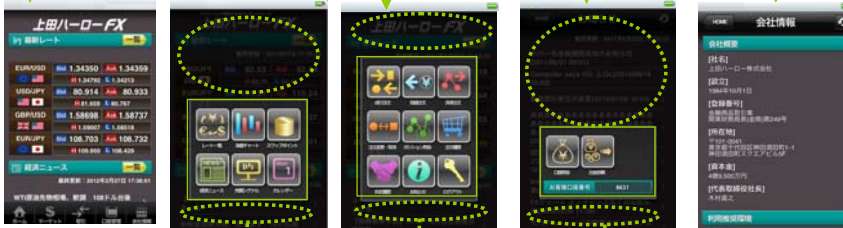


ログインができました。最初にホーム画面が表示されます。

下段のメニューより各画面へ移動ができます。

## メニュー一覧

ページ下に表示されるメニュー一覧を基点として各画面へ移動することができます。



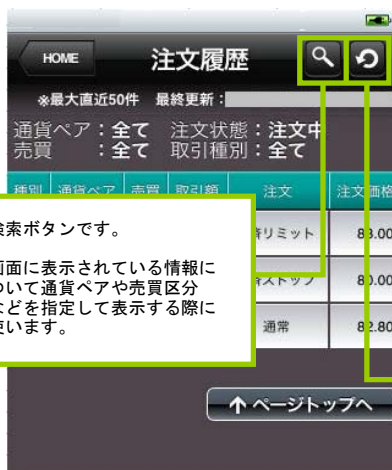
メニュー一覧が消えたときには...

↑ ページトップへ

ページ下にある上記ボタンをタップするとメニュー一覧が表示されます。

この時点でメニュー一覧へ戻る場合には、アイコン枠外(画面緑点線)をタップします。

各画面内に設置されているボタンの意味です。



検索ボタンです。

画面に表示されている情報について通貨ペアや売買区分などを指定して表示する際に使います。



設定ボタンです。

各画面の設定ページへ移動します。



更新ボタンです。

最新の情報を確認するにはこちらをタップします。



# ホーム



4通貨ペアの最新レート、直近3件の経済ニュース、最新5件の保有ポジションがそれぞれ表示されます。



レート一覧が表示されます。全20通貨ペアのレートが表示されます。また、通貨ペアの表示順の変更も可能です。※詳細は[マーケット 1.レート一覧]へ

こちらをタップすると該当の通貨ペアの注文発注やチャートの閲覧などが可能です。

合計ポジションへ移動します。通貨ペア・買売区分が同一のポジションがまとめて表示されています。全決済への移動が可能です。

タップしたポジションの詳細確認、決済注文画面への移動が可能です。



チャート閲覧へ

新規成行注文発注へ

ポジション照会を経由して決済注文発注へ

注文履歴を経由して注文変更・取消へ



本画面は自動更新は行われません。最新情報を確認するには更新ボタンをタップします。

決済注文へ  
※詳細は[取引 2.決済注文]へ

# マーケット



全20通貨ペアのレート一覧、チャートが表示されます。

併せて最新のスワップポイント、経済ニュース、売買シグナル、カレンダーも確認できます。



1. レート一覧

2. 為替チャート

## 1. レート一覧

上田ハーローFXで取り扱う20通貨ペアのレートが表示されます。



表示項目の設定へ。  
レートの表示順序の変更  
ができます。

※次の画面では設定した  
表示順序で通貨ペアが  
並びます。

- ・最新レート (ホーム)
- ・注文画面 (取引)
- ・為替チャート (マーケット)
- ・スワップポイント (マーケット)



ONをOFFへ切り替える  
と、該当の通貨ペアは  
表示されなくなります。

並び替え欄で順序を  
変更することができます。

最後に「設定する」を  
タップすると  
内容が保存されます。

## 2. 為替チャート

レート一覧にて最上段に設定した通貨ペアのチャートが表示されます。

時間軸、テクニカルなどのチャート設定へ



左右へフリックすると、レート一覧にて設定した順序で通貨ペアが切り替わり、該当のチャートが表示されます。

タップすると時間軸、テクニカルなどのチャート設定や新規成行注文発注へ移動が可能です。



尚、チャート設定は自動保存され、次に画面を開いたときもその設定で表示されます。

横表示にすると、チャート表示を自動的に最適化します。



チャートを左右にスクロールすると過去データを表示できます。

# 取引



新規注文は「成行注文」あるいは「指値注文」から発注します。

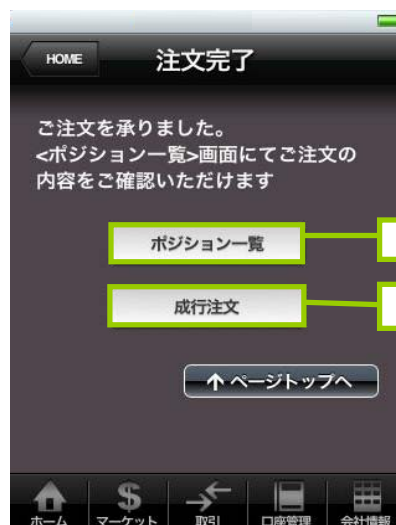
決済注文は「決済注文」から発注します。

注文中・待機中の注文は「注文変更・取消」から注文の変更や取消が可能です。

取引終了の際は「ログアウト」をタップした上で画面を閉じます。



## 1. 新規成行注文



金額保存をONにすると、表示中通貨ペアで最後に発注完了した数量が記憶されており、次回成行注文時に自動入力されます。初期設定ではOFFとなっています。

注文内容確認OFFにするとレートタップにて即時発注となります。初期設定ではONです。

## 2. 決済注文



ポジション照会画面では自動更新は行われません。最新情報を確認するには更新ボタンをタップします。

個別決済は決済希望のポジション行の「全決済」以外の箇所をタップ

全決済は「全決済」をタップ



「決済」をタップ



注文種類の変更はこちらから

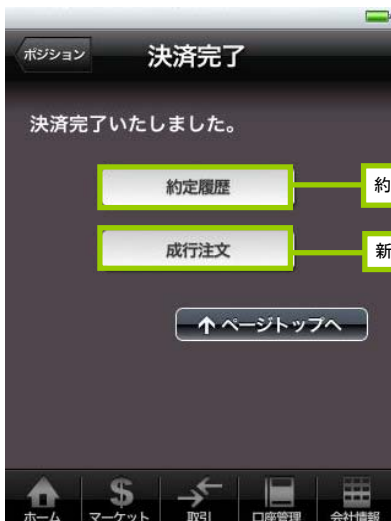
取引金額の変更はこちらから

売りポジションの決済はAsk  
買いポジションの決済はBid  
がそれぞれタップできます。  
タップすると、確認画面へ  
移動します。



こちらをタップすると発注します。

注文内容確認OFFにするとレートタップにて即時発注となります。初期設定ではONです。



### 3. 注文変更・取消

注文履歴、注文内容では自動更新は行われません。最新情報を確認するには更新ボタンをタップします。

変更・取消を行う注文をタップします。

注文の取消はこちら

注文の変更はこちら

注文取消

注文変更

注文取り消し内容の確認  
この注文を取り消します。

USD/JPY 新規 買 10,000通貨  
注文価格:80.123  
有効期限:GTC

注文取消

注文を取り消す

注文内容の変更

USD/JPY 新規 買 10,000通貨  
注文日時 2012/03/05 13:57:06  
注文価格 80.123  
有効期限 GTC

キャンセル

この内容で変更をする

注文取消

注文変更

### 4. お知らせ

お知らせはこちら

上田ハローFX

最新レート

成り注文 指値注文 決済注文

注文変更・取消 ポジション照会 注文履歴

約定履歴 お知らせ ログアウト

お知らせ

お知らせはこちら

HOME 経済ニュース

2012年3月9日 14:51:02 更新

GI24提供

03/09 14:50  
ドル円の変動率、上昇 リスクリバーサルは拡大

03/09 14:45  
9日の欧米イベントスケジュール（時間は日本時間）

03/09 14:40  
日本、オセアニア時間の主な経済指標・9日

03/09 14:36  
【指標】1-2月中国鉱工業生産、前年比11.4%増

03/09 14:32

ホーム マーケット 取引 口座管理 会社情報



## 2.口座照会

HOME 口座照会

最終更新：2011年6月28日 16:57:20

### 口座状況

口座番号	8624
預り金残高	1,867,532円
有効保証金額	1,876,744円
時価評価損益	9,212円
既決済未記帳損益	0円
出金可能額	1,705,260円
出金依頼額	100,000円
受渡代金	0円

### 保証金

使用可能額	1,714,472円
保有ポジション必要	46,272円
新規注文必要	16,000円
日次維持余裕	1,830,472円
日次ポジション維持	46,272円
日次維持率	4,055.8%
常時維持余裕	1,860,548円
常時ポジション維持	16,196円
常時維持率	>10,000.0%

### 通貨内訳

日本円	1,867,532
米ドル	0.00
ユーロ	0.00
オーストラリアドル	0.00
英ポンド	0.00
ニュージーランドドル	0.00
カナダドル	0.00
スイスフラン	0.00
香港ドル	0.00
シンガポールドル	0.00

↑ ページトップへ

口座照会画面では自動更新は行われません。最新情報を確認するには更新ボタンをタップします。

口座内に預け入れている全ての資金が円換算されています。

外貨を預け入れている場合には、下部の「通貨内訳」より通貨別の預入れ金額を確認できます。

日次ロスカット対象中はこちらに日次維持不足額が表示されます。

## 会社情報



上田ハーローの会社情報が表示されます。

スマートフォンの推奨環境情報、  
弊社問合せ先などはこちらから  
確認ができます。

