

## 入出金

# クイック入金

取引画面よりクイック入金にて保証金を入金する操作方法です。



### メモ

クイック入金とは・・・

取引画面での操作により、お客様銀行口座のネットバンクページ(※)から上田ハーローFX取引口座へリアルタイムで資金移動ができる入金システムです。平日のみではなく土日、祝祭日を含めて、365日24時間ご入金いただけます。(システムメンテナンス時間を除きます)

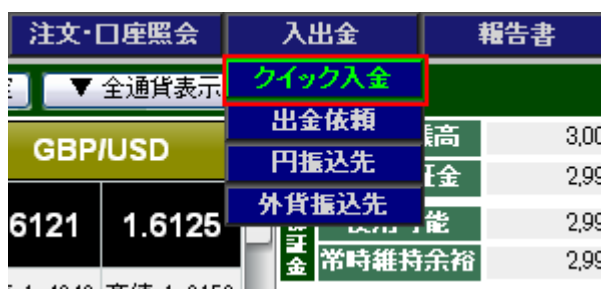
(※)取扱いの銀行には限りがあります。また、ご利用には事前に各銀行にてインターネットバンキングサービスの契約が必要となります。(弊社への登録・届出などは必要ありません) クイック入金の詳細は [コチラ](#) をご参照ください。

## 1. [入出金]をクリック



[入出金]をクリックします。

## 2. [クイック入金]をクリック



[クイック入金]をクリックします。

## 3. 入金額を入力

入金額を入力します。

クイック入金(金額入力)

入金額  円

送信

■ クイック入金: 提携金融機関より上田ハーローFX取引口座に直接お振込みが出来ます。お振込金額を入力し、「送信」ボタンを押して下さい。

※注意事項

- 1) 金額欄には、半角数字のみをご記入ください(全角数字や「円」や「」などの記号は入力できません)。
- 2) クイック入金手続き途中で、再度、「クイック入金」をクリックされると入金手続きが正しく行われなことがある場合があります。
- 3) クイック入金手続きを完了するには、必ず振込完了後に「上田ハーローFXに戻る」必要があります。  
ブラウザの「戻る」、「更新」、及び、右上の「閉じる」ボタンを使用されますとクイック入金が完了しない場合があります。  
万が一、クイック入金手続き完了後に入金金額が「上田ハーローFX」残高に即座に反映されなかった場合は、クイック入金手続き中にエラーが発生した可能性があります。その場合は反映までにお時間がかかることがありますのでご了承ください。
- 4) 入金は1,000円以上でお願いいたします。

[各金融機関の案内・注意事項・弊社お問い合わせ先はこちら](#)

## 4. 利用している金融機関を選択

### クイック入金(金融機関選択)

指定の金融機関を以下の一覧から選択後、金融機関の画面で振込手続きを行ってください。  
クイック入金完了後は、入出金履歴画面にて入金履歴をご確認下さい。  
[各金融機関の案内・注意事項・弊社お問合せ先はこちら](#)

入金額	10,000 円
金融機関一覧	<input type="button" value="三菱東京UFJ銀行"/>
	<input type="button" value="三井住友銀行"/>
	<input type="button" value="みずほ銀行"/>
	<input type="button" value="楽天銀行"/>
	<input type="button" value="住信SBIネット銀行"/>
	<input type="button" value="セブン銀行"/>
	<input type="button" value="ゆうちょ銀行"/>

弊社提携先金融機関の一覧が表示されます。利用している金融機関のボタンをクリックすると、その金融機関のネットバンクログインページへ進みます。

## 5. ネットバンクへログインし、振込み実行

ネットバンクページへログインし、上田ハーローFXへの振込みを行います。

振込み完了後、上田ハーローに戻るための通知ボタンをクリックすると上田ハーローFX取引画面に振込金額が反映されます。



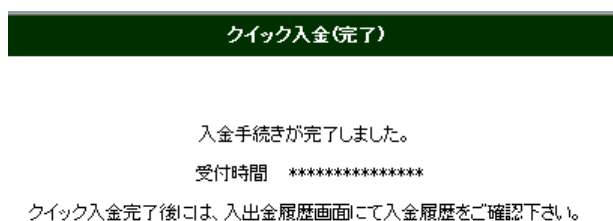
### ご注意

- ・ご本人様名義の銀行口座よりお振込ください。
- ・クイック入金手続きを完了するには、必ず振込完了後に「上田ハーローFXに戻る」もしくは「ショップに通知」などのボタンをクリックしてください。ブラウザの「戻る」ボタン、右上の「閉じる」ボタンをクリックしますと、クイック入金が完了しないことがあります。

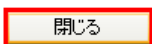
## 6. 入金完了と入金額の反映を確認

振込完了後、「入金手続きが完了しました」または「入金手続きは未完了です」という画面が表示されます。

### ■ 「入金手続きが完了しました」と表示された場合



クイック入金が正常に完了しました。「閉じる」をクリックします。



取引画面の左上[Top]をクリックし、取引画面を更新すると、口座照会（円）に入金額が反映されます。

口座照会(円)								
口座	預り金残高	10,000	損益	時価評価	0	出金	可能額	10,000
	有効保証金	10,000		既決済未記帳	0		依頼額	0
保証金	使用可能	10,000	保有ポジション必要	0	新規注文必要	0		
	日次維持余裕	10,000	日次ポジション維持	0	日次維持率	-%		
	常時維持余裕	10,000	常時ポジション維持	0	常時維持率	-%		

入金の確認は、入出金履歴より入金の確認が可能です。翌日以降には報告書－受領書の保証金受領書からも確認ができます。

## 注文・口座照会－入出金履歴

入出金履歴						更新	
抽出条件	入出金日	2010年07月20日	～	2010年08月20日	本日 前日 3日分 1週間 1ヶ月	通貨選択	指定なし
依頼日	入出金日	通貨	入金額	出金額			
	2010/08/20	日本円	100,000				

### ■「入金手続きは未完了です」と表示された、または何も表示されない場合

#### クイック入金(未完了)

入金手続きは未完了です。

ご不明な点がございましたら、弊社カスタマーサポートまでお問い合わせください。

[各金融機関の案内・注意事項・弊社お問い合わせ先はこちら](#)

閉じる

クイック入金は正常に終了していません。

- ・ お取引画面[Top]をクリックし、入金反映されているか。
- ・ 振込み元の金融機関から資金が引き落とされているか。

以上二点を確認の上、弊社カスタマーサポートまでお問い合わせください。