

注文明細

注文照会

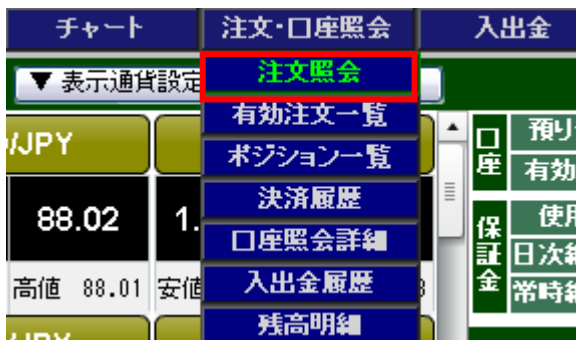
過去の注文履歴を確認できる画面です。
抽出条件を指定して効率的に検索することもできます。

1. [注文・口座照会] をクリック



TOP画面の [注文・口座照会] をクリックします。

2. [注文照会] をクリック



注文・口座照会内の [注文照会] をクリックします。

3. 表示内容を確認する



*データの表示順は、注文日時の新しい順に表示しています。

1
ウィンドウを閉じる

注文照会 B 更新

A 抽出条件 通貨ペア 新規/決済 指定なし 新規 決済 受渡 買売 指定なし 買 売 注文状況

C 注文日時 2009年10月27日～2009年11月27日

注文番号	注文タイプ	通貨ペア	買売	執行条件	注文価格	約定価格	取引金額	新規/決済	有効期限	注文日時	注文状況
10000060609	通常	USD/JPY	買	成行	88.50	88.50	10,000	決済 10000017766	GTC	09/11/20 20:23	成立

1
ウィンドウを閉じる

※データの表示順は、注文日時の新しい順に表示しています。

はじめての方

新規注文

決済注文

注文管理

注文明細

利用環境

抽出条件(A)

通貨ペア：初期状態ではすべての通貨ペアが表示されます。通貨ペアを限定して表示する際にはこちらを指定します。

新規/決済：新規注文、決済注文、現受渡、指定なしの四種類を指定できます。初期状態では指定なしとなっています。

買売：買い注文、売り注文、指定なしの三種類を指定できます。初期状態では指定なしとなっています。

注文状況：待機中、注文中、取消中、成立、期限切れ、取消済、指定なしの七種類を指定できます。初期状態では指定なしとなっています。

注文日時：注文を入れた日時を指定することができます。初期状態では表示日より1ヶ月前までの期間となっています。注文変更を行った場合には、注文日時には、変更日時ではなく、最初に注文を入れた日時が表示されますので、ご注意ください。

更新(B)

(A)を指定した場合には、[更新] をクリックすると、指定条件に該当する取引が表示されます。

注文番号～注文状況(C)

取引の詳細情報が表示されます。