

新規注文

通常注文

新しくポジションを持つために、注文価格を指定して
売り、買いを行う注文の操作方法です。

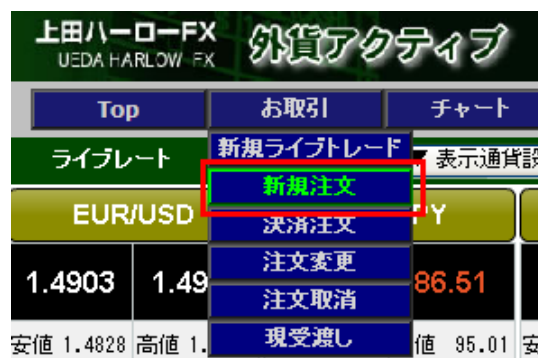
同時にそのポジションの利益確定または損失確定のため
の反対売買注文を設定することもできます。

1. [お取引] をクリック



[お取引] をクリックします。

2. [新規注文] をクリック



[新規注文] をクリックします。

3. 注文内容を入力する

The screenshot shows the '新規注文' (New Order) form. The form is divided into several sections. The top section has a '送信' (Send) button highlighted with a red box and labeled 'L'. Below this, there are several rows of input fields. The first row has fields labeled A through G. The second row has fields labeled H through K. The third row has a '送信' (Send) button highlighted with a red box and labeled 'L'. The form includes fields for '注文形式' (Order Type), '注文タイプ' (Order Type), '通貨ペア' (Currency Pair), '買売' (Buy/Sell), '執行条件' (Execution Condition), '指値価格' (Limit Price), '取引金額' (Trade Amount), and '有効期限' (Validity Period). There are also fields for '決済リミット' (Settlement Limit) and '決済ストップ' (Settlement Stop).

決済リミット(利食いの指値注文)と決済ストップ(ストップロス注文)は、設定せずに注文(送信)をすること、一方もしくは両方に決済注文を出すことも出来ます。

画面下部に新規注文画面が表示されました。ここで、通貨ペアや指値価格などの注文内容を入力します。入力内容の詳細は次ページを参照します。

新規注文 送信

注文形式	注文タイプ	通貨ペア	買売	執行条件	指値価格	取引金額	有効期限
A 通常	新規注文	B	C 買 売	D	E	F ×	G
	決済リミット		H 買 売	I 指値		J ×	K
	決済ストップ		H 買 売	I 逆指値		J ×	K
送信							

決済リミット(利食い)の指値注文と決済ストップ(ストップロス注文)は、設定せずに注文(送信)をすること、一方もしくは両方に決済注文を出すことも出来ます。

はじめての方

新規注文

決済注文

注文管理

注文明細

利用環境

注文形式(A)

初期状態の通常のままとします。

通貨ペア(B)

当社取扱い20通貨ペアのうちの一種類を指定します。

■ 新規注文

買売(C)

買：買いポジションを持つ

売：売りポジションを持つ

執行条件(D)

- ・ 前項(C)を[買]とした場合
指値：ライブレート買値 (Offer) より安く買う
逆指値：ライブレート買値 (Offer) より高く買う
- ・ 前項(C)を[売]とした場合
指値：ライブレート売値 (Bid) より高く売る
逆指値：ライブレート売値 (Bid) より安く売る

指値価格(E)

ライブレートより1銭以上20円の値幅（外貨同士の通貨ペアでは1ポイント以上2,000ポイント以内）で指定が可能です。

なお、新規注文必要保証金は当項目にて指定した指値価格に基づき、計算されます。

新規注文 送信

注文形式	注文タイプ	通貨ペア	買売	執行条件	指値価格	取引金額	有効期限
A 通常	新規注文	B	C <input type="radio"/> 買 <input type="radio"/> 売	D	E	F ×	G
	決済リミット		H <input type="radio"/> 買 <input type="radio"/> 売	指値	I	J ×	K
	決済ストップ		<input type="radio"/> 買 <input type="radio"/> 売	逆指値			

送信

決済リミット(利食い)の指値注文と決済ストップ(ストップロス注文)は、設定せずに注文(送信)をすること、一方もしくは両方に決済注文を出すことも出来ます。

新規買い注文		
指値範囲	ライブレート	逆指値範囲
-20.00円 ~ - 0.01円	買値(Offer)	+0.01円 ~ +20.00円

新規売り注文		
逆指値範囲	ライブレート	指値範囲
- 20.00円 ~ - 0.01円	売値(Bid)	+0.01円 ~ +20.00円

※ライブレート(現在値)では受付されません。



ご注意

逆指値注文は、スリッページが発生することがあります。また、週明け取引開始時は指値注文、逆指値注文が指定価格に達した場合には、市場実勢価格にて約定されます。

取引金額(F)

新規注文の取引金額を指定します。[1]と入力すると、1万通貨での取引となります。

有効期限(G)

DAY：新規注文受付営業日NYクローズまで有効

GTC：新規注文が約定するまでは期限なく有効



メモ

決済注文を設定せずに、新規注文のみで発注することもできます。その場合には、(H)以降は入力せずに、[送信] (L)をクリックします。

はじめての方

新規注文

決済注文

注文管理

注文明細

利用環境

新規注文 送信

注文形式	注文タイプ	通貨ペア	買売	執行条件	指値価格	取引金額	有効期限
A 通常	新規注文	B	C <input type="radio"/> 買 <input type="radio"/> 売	D	E	F ×	G
	決済リミット		H <input type="radio"/> 買 <input type="radio"/> 売	指値	I	J ×	K
	決済ストップ		<input type="radio"/> 買 <input type="radio"/> 売	逆指値			

送信

決済リミット(利食いの指値注文)と決済ストップ(ストップロス注文)は、設定せずに注文(送信)をすること、一方もしくは両方に決済注文を出すことも出来ます。

■ 決済リミット、決済ストップ

買売(H)

新規注文の買売(C)が指定された時点で、自動的に(C)の指定と反対の区分が選択されます。

指値 / 逆指値(I)

新規注文の指値価格(E)より1銭以上20円の値幅（外貨同士の通貨ペアでは1ポイント以上2,000ポイント以内）で指定が可能です。

決済売り注文		
決済ストップ範囲	新規注文(買)	決済リミット範囲
- 20.00円 ~ - 0.01円	指値価格	+0.01円 ~ +20.00円

決済買い注文		
決済リミット範囲	新規注文(売)	決済ストップ範囲
- 20.00円 ~ - 0.01円	指値価格	+0.01円 ~ +20.00円



メモ

決済注文は、決済リミットのみ、あるいは決済ストップのみを指定することも可能です。



ご注意

逆指値注文は、スリッページが発生することがあります。また、週明け取引開始時は指値注文、逆指値注文が指定価格に達した場合には、市場実勢価格にて約定されます。

はじめての方

新規注文

決済注文

注文管理

注文明細

利用環境

新規注文 送信

注文形式	注文タイプ	通貨ペア	買売	執行条件	指値価格	取引金額	有効期限
A 通常	新規注文 B	C	<input type="radio"/> 買 <input type="radio"/> 売 C	D	E	F ×	G
	決済リミット		<input type="radio"/> 買 <input type="radio"/> 売 H	指値 I		J ×	K
	決済ストップ		<input type="radio"/> 買 <input type="radio"/> 売 H	逆指値 I			

送信

決済リミット(利食い)の指値注文と決済ストップ(ストップロス注文)は、設定せずに注文(送信)をすること、一方もしくは両方に決済注文を出すことも出来ます。

(J) 取引金額

決済注文のポジション数を指定します。新規注文の取引金額を最低単位より大きく設定した場合には、部分決済にすることも可能です。

(K) 有効期限

- DAY：決済注文受付営業日NYクローズまで有効
- GTC：決済注文が約定するまでは期限なく有効

以上を入力の上、[送信] (L)をクリックします。

4. 注文内容確認

新規注文 送信

注文形式	注文タイプ	通貨ペア	買売	執行条件	指値価格	取引金額	有効期限
通常	新規注文	USD/JPY	買	指値	86.50	10,000×1	GTC
	決済リミット		売	指値	90		
	決済ストップ		売	逆指値	85.50	10,000×1	GTC

キャンセル 送信

以上の内容でよろしければ送信ボタンを押してください。

注文内容を確認の上、問題ないようであれば、[送信]をクリックします。[キャンセル]を押すと、前のページに戻ります。

はじめての方

新規注文

決済注文

注文管理

注文明細

利用環境

5. 注文受付完了

入力内容を受け付けました。

最新の取引情報を画面に反映させるには、
『完了』ボタンをクリックした後、『TOP』ボタンか、
『画面更新』ボタンをクリックしてください。
内容に関するご質問等は、

info@uedaharlowfx.jpまで



注文受付完了です。

- ・引き続き、新規注文を行う場合 [完了](M) をクリックします。
- ・最新の取引情報を確認する場合 [TOP](N) をクリックし、[新規注文状況](O) タブにて確認ができます。ただし、件数が多い場合にはこちらには表示されません。注文・口座照会メニューの [有効注文一覧] にて確認します。

注文番号	通貨ペア	注文タイプ	買売	執行条件	注文価格	取引金額	必要保証金	新規/決済	有効期限	注文日時	注文状況
10000091754	USD/JPY	通常	買	指値	86.50	10,000	17,300	新規	GTC	10/08/09 11:25	注文中



メモ

「入力内容を受け付けました。」のメッセージが表示されない…

*** ご案内 *** に続くメッセージを確認してください。

・入力に誤りがあります の場合
箇条書きで該当箇所を説明していますので、そちらをお確かめください。

- ・ 注文可能な指値の価格範囲外です の場合
[指値価格\(E\)](#)、[指値価格\(L\)](#)の説明をご確認ください。
 - ・ 注文可能な逆指値の価格範囲外です の場合
[指値価格\(E\)](#)、[指値価格\(L\)](#)の説明をご確認ください。
 - ・ 取引可能額を超えていた為、注文を承ることができませんでした の場合
使用可能額が注文を設定するための必要保証金を満たしていないために表示されます。
 - ・ 日次ロスカット対象の為、新規注文を承ることができませんでした の場合
日次ロスカット対象中に表示されます。日次ロスカットから解除されるまで新規注文を行うことはできません。
-

は
じ
め
て
の
方

新
規
注
文

決
済
注
文

注
文
管
理

注
文
明
細

利
用
環
境